



UT-7318

PCI-E转8口RS-232/485/422多串口卡说明书

一、概述

UT-7318工业级PCI-E转换卡，兼容RS-232、RS-485、RS-422标准，能够将单端的PCI-E信号转换为RS-232、RS-485、RS-422信号，内置数字隔离芯片，8路串口相互隔离，隔离电压2500Vrms，绝缘耐压DC500V。带有快速的瞬态抑制保护器，此保护器被设计用来保护RS-232、RS-485、RS-422接口，采用当今先进的TSS（THYRISTOR SURGE SUPPRESSOR）半导体放电管（晶闸管浪涌抑制器），正常情况下TSS处于截止状态，当电路中由于感应雷，操作过电压时，TSS管快速导通泄放由异常过电压导致的异常过电流，保护后端设备免遭异常过电压的损坏，异常过电压消失后，TSS管又恢复至截止状态，保证了RS-232、RS-485、RS-422接口的稳定高速传输。

二、产品特点

硬件接口

连接类型：VHDCI68母头母头1个，DB9公头8个

总线：PCI-E信号

RS-232: DCD、RXD、TXD、DTR、GND、DSR、RTS、CTS

RS-485: Data+(A)、Data-(B)、GND

RS-422: TXD-(B)、TXD+(A)、RXD-(B)、RXD+(A)、GND

传输速率：300bps-921.6Kbps

数据位：5、6、7、8

停止位：1、1.5、2

校验位：None、Even、odd、Space、Mark

流控制：RTS/CTS XON/XOFF

工作温度：-40℃ ~ 85℃

隔离度：隔离电压2500Vrms/500VDC绝缘耐压

接口保护：RS-232、RS-485、RS-422接口共模4KV浪涌防护信号相互隔离

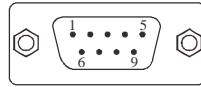
支持系统：Win98、NT40、2000、2003、XP、VISTA、2008、7、2012、8、81、2016、10、11、2016、2019、Linux

三、连接器和信号

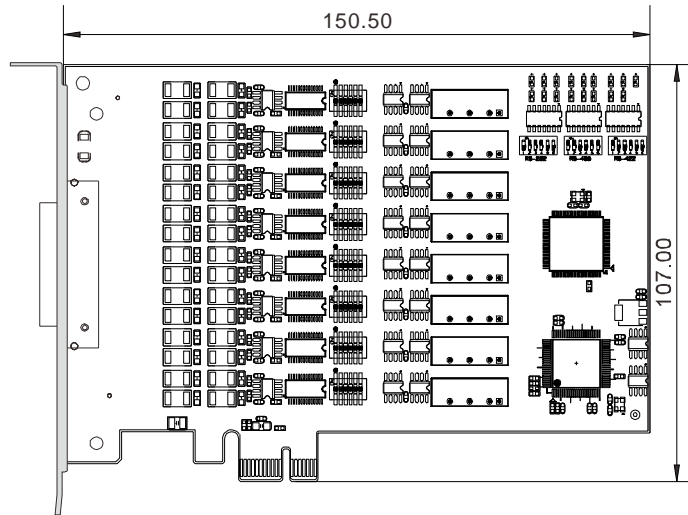
1、DB9针型：RS-232/RS-485/422输出信号引脚分配（Port1-Port8）

DB9针型 (PIN)	RS-232 全双工接线	RS-422 全双工接线	RS-485 半双工接线
1	DCD	TXD-(B)	-
2	RXD	TXD+(A)	-
3	TXD	RXD+(A)	Data+(A)
4	DTR	RXD-(B)	Data-(B)
5	GND	GND	GND
6	DSR	-	-
7	RTS	-	-
8	CTS	-	-
9	-	-	-

DB9针型



四、产品外形图



五、故障及排除

1、数据通信失败

- A、检查PCI-E接口是否插好
- B、检查接线是否正确
- C、检查接线端子是否连接好

2、数据丢失或错误

- A、检查数据通信设备两端数据速率、格式是否一致。

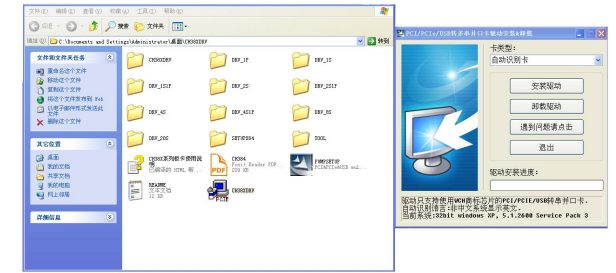
六、安装驱动程序步骤

1、保存驱动到本地。

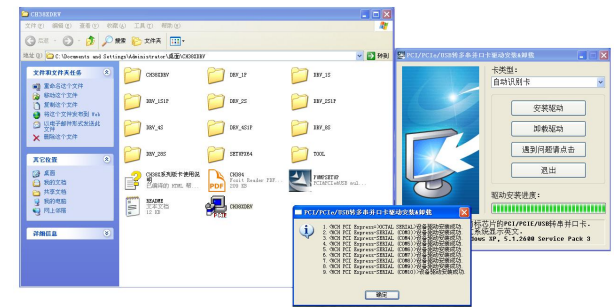
2、方法一：插上设备会弹出安装驱动，找到本地驱动保存位置，按照电脑版本对应安装，或者打开设备管理器右键更新设备驱动程序按照电脑版本对应安装。



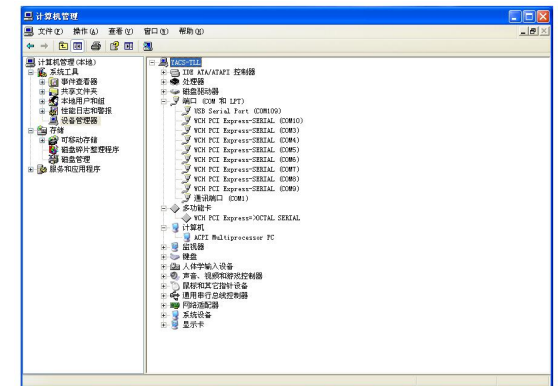
方法二：打开驱动版本页面，点击CH38XDRV应用程序，运行后出现安装驱动界面。



点击安装驱动，卡类型会自动识别八串口卡安装，进度完成后驱动安装完成。



3、打开设备管理器，可以看到驱动安装成功。



七、工作模式

可通过板内拨码开关以及板内图示进行RS-232/485/422的工作模式切换。